

未来のあなたのために、今できることを！

第15回

健康フェア

2024

4/20^土

どなたでもお気軽にお越しください

14:00-16:00

会場：山口薬局 二本松店



骨密度測定

骨の健康。
この機会に測ってみませんか？

前回
大好評！

疲労・ストレスチェック

自律神経を測定し、目に見えない
「疲労・ストレス」を数値化します！

物忘れ相談 プログラム

認知症の早期発見の第一歩に。



身近な健康ステーション

山口薬局 二本松店

裏面もご覧ください

TEL.0243-62-3105

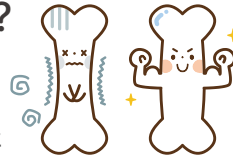
4/20(土) 14:00-16:00 健康フェア 開催のご案内

前回
大好評!

骨の健康。この機会に測ってみませんか?

骨密度測定

協賛: 湧永製薬株式会社



カルシウムは骨の主要な構成成分ですが、日本人の摂取量は少ないといわれており、また年齢と共にカルシウム量も減ってしまいます。この機会に確認してみませんか?

・素足のかかとで測定いたしますので、かかとの出しやすい格好で来店ください。



見えない「疲労・ストレス」を数値化する ストレスチェック



是非お試しください

ストレスがきっかけで疲労が起き、自律神経に乱れが生じます。指先で心拍を測ることで自律神経を数値化し「疲労度」を評価できます。気軽に負担なくわずか2分で計測できます。定期的に自律神経を計測しケアしていくことが、疾病予防と健康増進に効果的です。



株式会社
日立システムズHP



早期発見・早期サポート 物忘れ相談 プログラム

認知症や軽度認知障害に「気づき」、受診を勧めたり、かかりつけ医や地域包括支援センターへの「つなぎ」、服薬の確認や多職種と連携した対応により「ささえ」ます。

薬剤師にお任せください

健康・お薬のアドバイス

お薬や健康食品などのお困りごとや疑問に答え、アドバイスをさせていただきます。(お薬手帳を持参ください)

※ご相談や測定には時間がかかる場合があるので、事前に電話でのご予約をおすすめします。

当店は「健康サポート薬局」です。

処方されたお薬はもちろん、市販薬や健康食品、介護や食事菌などの相談に応じ、皆様の健康維持・増進を支援します。電話による24時間対応も行なっております。処方せんがなくても、いつでも薬局をご利用ください。



ホームページ、各SNSも是非ご覧ください

【ホームページ】 【インスタグラム】 【フェイスブック】



薬 身近な健康ステーション 山口薬局 二本松店

お待ちしております!

福島県二本松市本町 1-48

TEL.0243-62-3105

■営業時間 月～金 / 8:30～18:30
土 / 8:30～18:00
日・祝 / 8:30～12:30

